

PTC® Creo® Expert Moldbase Extension

提高模架设计和细化的速度和准确性

当今，制造工程师面对的最大挑战是在模架设计和细化中找出时间来加强质量、速度和创新。全球最成功的模具制造商倾向于使用的解决方案就是 PTC Creo Expert Moldbase Extension (EMX)。

PTC Creo EMX 是模具制造商和工具制造商必不可少的附加工具，利用它无需执行费时、烦琐的工作，也无需进行通常会减缓产品开发过程的数据转换。

PTC Creo EMX 允许用户在熟悉的 2D 环境中创建模架布局，并自动生成 3D 模型从而利用 3D 设计的优点。2D 过程驱动的图形用户界面引导您做出最佳的设计，而且在模架设计过程中自动更新。您既可以从标准零件目录中选取标准零件（DME、HASCO、FUTABA、PROGRESSIVE、STARK 等），也可以在自定义元件的目录中进行选取。由此得到的 3D 模型可在模具开模的过程中进行干涉检查，而且可以自动生成可交付结果（例如工程图和 BOM）。

PTC Creo EMX 提高了设计速度，原因是独特的图形界面使您能在自动放置 3D 元件或装配之前快速实时地进行预览。放置了元件后，会自动在适当的邻近板和元件中创建间隙切口、钻孔和螺丝孔等操作，因而消除了烦琐的重复性模具细化工作。PTC Creo EMX 还使模具制造公司能够直接在模具装配和元件中获取他们自己特有的设计标准和最佳业务实践。

如果您希望加快模架设计速度，以便有更多时间来开发更优质、极具创新性的设计，那么，PTC Creo Expert Moldbase Extension 就是理想的解决方案。

主要优点

- 因生产效率显著提高而能够立即实现 ROI
- 可直接在模具装配和元件中获取公司的设计标准和最佳做法
- 确保设计和制造之间的并行工程



此模架是使用 PTC Creo Expert Moldbase Extension 开发的，并在 PTC Creo Parametric™ 中完成渲染。

- 使用原生、完全关联的 PTC Creo 3D CAD 解决方案消除数据转换
- 修改会自动更新，总体设计的后期变更更加轻松自如
- 模拟干涉和使用标准件降低了废品和返工的成本
- 使用直观的教程和文档缩短学习时间

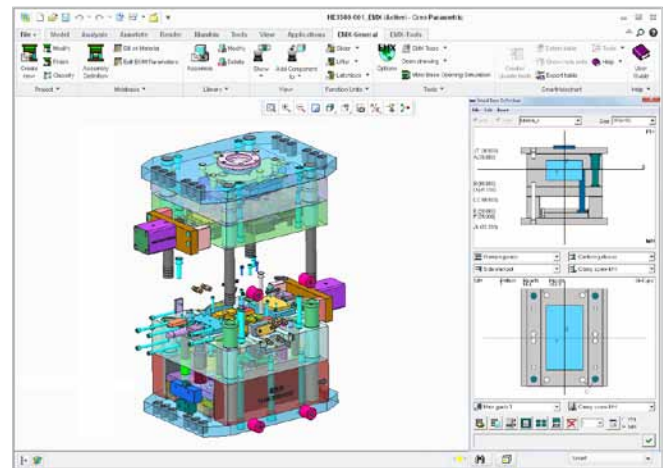
技术特性和规范

- 专门的 2D GUI 允许立即自定义模架和元件
- 自动装配元件 – 轻松“选择和放置”
- 所有必要的间隙孔、螺纹、沉孔等均自动添加到模板中
- 完全标注尺寸的零件级特征
- 可以创建、保存和重复使用自定义的元件
- 自动的层和简化表示使查看更轻松
- 标记标准和非标准的模具元件
- 能够通过完整的过程获取客户零件
- 供应商目录包括: DME、DMS、EOC、FUTABA (Misumi)、HASCO、KLA、MEUSBURGER、PEDROTTI、RABOURDIN、STRACK、PROGRESSIVE、NATIONAL、PCS、LKM 和其他

智能模架装配和元件

- 自动功能，例如即席自定义、元件尺寸调整、放置、修剪、间隙切口和螺纹创建：
 - 完整的模架装配（包含双射模）
 - 模板和保温材料
 - 导柱、导杆和回程杆装配
 - 支持的多型腔和多腔模具

- 支撑柱装配
- 碰锁装配
- 定位环和主流道衬套
- 顶杆（包括套筒顶杆）
- 螺钉和垫圈
- 定位销
- 带有接头、塞和 O 形环的冷却回路
- 滑块和斜顶机构装配



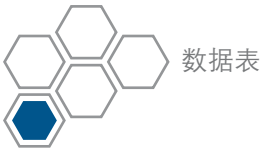
PTC Creo Expert Moldbase Extension 中的模架选择。

自动创建工程图、孔图表和 BOM

在创建和优化装配时，PTC Creo EMX 会更新物料清单 (BOM) 和装配图。所有装配和模板的工程图（包括孔图表）均自动创建。也可自定义工程图和 BOM 布局。

模具开模和顶出模拟

会自动创建模具开模的模拟（包括滑块、斜顶机构和顶杆模拟）。可以在模具开模顺序期间自动检查干涉。



获取公司特定的最佳业务实践和标准

可以在目录中获取公司特定的最佳做法和标准。员工可以修改现有的目录模型，或根据公司认可的标准创建新的模型。

语言支持

- 英语、德语、法语、意大利语、西班牙语、日语、中文（简体和繁体）、俄语以及朝鲜语

平台支持和系统要求

- Microsoft® Windows®

请访问 [PTC 支持页面](#)，以了解平台支持和系统要求信息

有关更多信息，请访问：

PTC.com/product/creo/expert-moldbase-extension

© 2014, PTC Inc. 保留所有权利。本文所述信息仅供参考，如有更改，恕不另行通知；这些信息不应视作 PTC 提供的担保、承诺、条件或服务内容。PTC、PTC 徽标、Product & Service Advantage、Creo、Elements/Direct、Windchill、Mathcad、Arbortext、PTC Integrity、Servigistics、ThingWorx、ProductCloud 和所有其他 PTC 产品名称及徽标都是 PTC 和 / 或其子公司在美国和其他国家 / 地区的商标或注册商标。所有其他产品或公司名称是各自所有者的财产

J3454-PTC Creo EMX-DS-CN-0214